



SuperMAN

Supermarkets Meet Accessibility Needs

# Rassegna stampa

dicembre 2012

I partner del progetto:



Les Papillons Blancs



COMMERCIANTI INDIPENDENTI ASSOCIATI

SOCIETA' COOPERATIVA

ASSOCIATA  **CONAD**

Il presente progetto è finanziato con il supporto della Commissione europea



Programma di apprendimento permanente

**BUPNET**



Comune di Forlì



Landkreis Kassel



Inverti

## il Resto del Carlino FORLÌ

Bologna / Ancona / Ascoli / Cesena / Civitanova Marche / Fano / Fermo / Ferrara / Forlì / Imola / Macerata / Modena / Pesaro / Ravenna / Reggio Emilia / Rimini / Rovigo

# Superman, anche la spesa diventa senza barriere

## *Un progetto in 21 Conad*

Quaranta dipendenti hanno seguito corsi di formazione per aiutare i disabili a fare la spesa. Il 1° dicembre materiale e informazioni per tutti i clienti tra gli scaffali

Spesa al supermercato

Spesa al supermercato

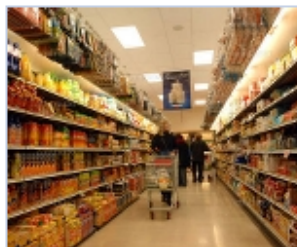
Forlì, 1° dicembre 2012 – Superman è il titolo di un progetto innovativo nato in Francia nel 2007, poi esportato in Italia e Germania. Promosso dalla cooperativa sociale Kara Bobowski e co-finanziato dal programma europeo Leonardo Da Vinci, il progetto Superman (=Supermarkets Meet Accessibility Needs) riguarda un percorso formativo rivolto al personale di alcuni supermarket (in questo caso sono 21 supermercati Conad delle province di Forlì-Cesena e Ravenna) realizzato nel novembre scorso con, a fine corso, una certificazione delle competenze. In pratica si tratta di un percorso per il personale di alcuni supermercati affinché possano acquisire le competenze utili per aiutare nella spesa le persone con disabilità mentali, ossia quelle che si trovano a dover affrontare ostacoli di tipo relazionale e comunicativo, come quelle affette da sindrome di down, Alzheimer, in generale tutti coloro che hanno difficoltà di comprensione, comunicazione, lettura e orientamento nello spazio e nel tempo. L'accessibilità ai supermercati non vuol dire solo eliminazione di barriere architettoniche, ma anche essere accolti ed ascoltati in maniera adeguata. Gli addetti che hanno partecipato al Cia-Conad della nostra zona sono 40 e hanno accettato la proposta voluta dalla cooperativa Kara Bobowski. Questa cooperativa, costituita nel 1992, ha come obiettivi la centralità della persona, l'inclusione sociale, la sussidiarietà, la valorizzazione dei singoli, delle famiglie, delle diversità e degli elementi positivi in ciascun soggetto, l'opportunità di crescita personale, la cultura della pace e della solidarietà.

Materiale informativo sul progetto è stato distribuito a tutti i clienti ieri e sarà distribuito per tutta la giornata di oggi nei punti vendita coinvolti che a Forlì sono l'Ipermercato E. Le Clerc- Conad, il Conad Stadium e il Conad Ravaldino, a Cesena il Conad Superstore Montefiore, il Conad Super Otto e il Conad Case Finali. Per concludere ricordiamo che la Cia (Commercianti indipendenti associati) è un gruppo di imprenditori che intende coniugare le ragioni imprenditoriali e le esigenze individuali con quelle dei consumatori. La Cia ha già collaborato con lo Ior e con l'Irst.

## NEWS

### "SUPERMAN" IN AZIONE NEI SUPERMERCATI CONAD: AIUTANO MALATI E DISABILI

**Parte dalla Romagna la sperimentazione italiana del progetto "Supermarkets Meet Accessibility Needs". L'idea nasce in Francia, esportata in Italia e Germania grazie alla coop sociale Kara Bobowski. Scopo, l'aiuto nel fare la spesa. Drei (Comune di Forlì): "La disabilità non dev'essere un ambito in cui operano solo gli specialisti, seguendo modelli solo assistenziali"**



ROMA - Migliorare l'accoglienza, l'ascolto e l'aiuto in un'attività quotidiana come fare la spesa delle persone con disabilità intellettive. Sono quaranta gli addetti Conad, provenienti da 21 punti vendita di Forlì-Cesena e Ravenna, che a fine novembre hanno partecipato al percorso formativo di SuperMan - Supermarkets Meet Accessibility Needs ("I supermercati incontrano le esigenze di accessibilità"), attraverso il quale il personale dei punti vendita ha potuto sviluppare le proprie capacità di relazioni interpersonali, sostegno umano, disponibilità e sensibilità necessarie ad accogliere i clienti in difficoltà. La sperimentazione italiana di questo progetto dal respiro europeo è partita in Romagna e prende spunto da un'esperienza nata in Francia nel 2007 per volontà di Unapei (Unione Nazionale di Associazioni di genitori, di persone con disabilità mentale e dei loro amici), esportata in Italia e Germania grazie alla cooperativa sociale Kara Bobowski e ai suoi partner: Commercianti indipendenti associati (cooperativa del gruppo Conad), l'assessorato al Welfare del Comune di Forlì, l'ente di formazione tedesco Bupnet, l'associazione francese Les Papillons

Blancs di Bergerac e il distretto di Kassel in Germania. "Il valore aggiunto di SuperMansta nel portare fin dentro ai nostri punti vendita l'attenzione alle problematiche della clientela con più difficoltà" spiega Dario Gaspari dell'assistenza rete Cia-Conad. Siamo i primi in Italia e tra i primi in Europa a formare i nostri addetti su queste tematiche: è un segno forte e concreto dei nostri continui sforzi per la cura e l'attenzione verso il cliente".

"Accessibilità - chiarisce Simona Carloni, responsabile comunicazione della Kara Bobowski - non vuol dire soltanto eliminazione di barriere architettoniche, ma anche il poter contare su accoglienza e ascolto adeguati: elementi chiave attorno ai quali il progetto Superman è stato strutturato". "L'idea di fondo - afferma Davide Drei, assessore alle Politiche di welfare del Comune di Forlì - è che la disabilità non dev'essere un ambito in cui operano solo gli specialisti, seguendo un modello puramente assistenziale. Al contrario, SuperMan punta sul coinvolgimento della società civile e degli attori economici, come il Conad, e non è fine a se stesso, ma si apre alla città, ai luoghi che tutte le persone frequentano e vivono, come sono i supermercati".

Lo scorso week end nei punti vendita aderenti è stato distribuito a tutti i clienti materiale informativo sul progetto. Ora, proprio in questi giorni, i primi SuperMan entrano in azione: i supermercati aderenti espongono un adesivo che riproduce il pittogramma S3A (simbolo di accoglienza, accompagnamento e accessibilità) apposto all'ingresso e al punto informazioni, mentre il personale formato è riconoscibile da una spilla che riproduce lo stesso simbolo.

(6 dicembre 2012)

> [Le Cooperative](#)

> [CIA](#)

> [Chi siamo](#)

> [I Soci](#)

> [Impegno Sociale](#)

> [Noi e la solidarietà](#)

> [Noi e l'ambiente](#)

> [Noi e la cultura](#)

> [Noi e lo sport](#)

> [Progetto SuperMAN](#)

> [Bilancio sociale](#)

> [Progetto di ricerca Vitaliano  
Brasini](#)

> [Servizi e prodotti](#)

> [Conad Card](#)

> [Punti vendita](#)

> [News](#)

> [Diventa socio](#)



**COMMERCANTI INDIPENDENTI ASSOCIATI**

SOCIETA' COOPERATIVA

### C.I.A. con SuperMAN dalla parte dei disabili

Commercianti Indipendenti Associati, incontra SuperMAN.  
Un progetto sperimentale sull'accoglienza nei punti vendita

La maggior parte delle iniziative intraprese nel campo dell'accessibilità si concentrano sull'abbattimento delle barriere architettoniche e su interventi migliorativi che essenzialmente vanno a soddisfare le esigenze delle persone con difficoltà motorie e sensoriali. Esistono però persone con disabilità mentale, per cui le barriere spesso non sono di tipo fisico, ma psicologico. Il Progetto SuperMAN si rivolge a loro, anche ai tanti affetti da Alzheimer che, considerato il progressivo invecchiamento della popolazione del continente europeo, si presenta come una problematica sociale urgente.

Commercianti Indipendenti associati è il primo attore italiano della grande distribuzione ad aderire a questo progetto promosso dalla Cooperativa Sociale Kara Bobowski di Modigliana (FC) e co-finanziato dall'Agenzia Nazionale del programma europeo Leonardo da Vinci, che prevede la creazione di un percorso formativo per il personale dei supermercati che permetta loro di offrire accoglienza, ascolto e accompagnamento a persone con difficoltà mentali. Commercianti Indipendenti Associati ha aderito al progetto formando il personale di ben 21 punti vendita nelle province di Ravenna e Forlì-Cesena.

Il percorso formativo, tenuto da esperti della Cooperativa Sociale Kara Bobowski, è partito nell'autunno 2012 e si concluderà a Marzo 2013.

Si svolgerà ad inizio 2013 anche nei supermercati tedeschi della catena Tegut, l'altro partner Europeo del progetto nel settore della GDO.

Per maggiori informazioni e contatti, è attivo il sito web del progetto [www.supermanproject.eu](http://www.supermanproject.eu)  
[Leggi l'articolo pubblicato su Bene Insieme](#)

Gli altri partner del progetto sono: il Comune di Forlì, l'associazione francese Les Papillons Blancs, l'ente di formazione tedesco Bupnet e il Landkreis Kassel, distretto governativo tedesco.

**BOLOGNA GENNAIO  
16/17 2013****GDOWEEK**

Agenda | I no

Galleria | Retail | Prodotti e produttori | Servizi e tecnologie

Acquistabile solo online: [www.shoppi.it](http://www.shoppi.it)

Inverti

Tweet &lt; 2

in Share &lt; 1

+1 &lt; 0



Retail



## Cia Conad forma i dipendenti per aiutare i clienti con disabilità intellettive

L'obiettivo è fornire aiuto nel fare la spesa. In Italia la sperimentazione italiana del progetto "Supermarkets Meet Accessibility Needs" parte dalla Romagna. L'idea nasce in

Francia, esportata in Italia e Germania grazie alla cooperativa sociale Kara Bobowski

Ugo Stella

12 Dicembre 2012

Sono 40 gli addetti Cia Conad, provenienti da 21 negozi di Forlì-Cesena e Ravenna, che a fine novembre hanno partecipato al percorso formativo di *SuperMan - Supermarkets Meet Accessibility Needs* ("I supermercati incontrano le esigenze di accessibilità"), mediante il quale il personale dei pdv ha potuto sviluppare le proprie capacità di relazioni interpersonali, sostegno umano, disponibilità e sensibilità necessarie ad accogliere i clienti in difficoltà.

### Link

- ▣ Rinnovato il Cda di Cia Conad
- ▣ Andamento vendite 2011 di Cia Conad: nel complesso +8%
- ▣ Cia-Conad pensa che Fresco sarà un buon latte PI

### Adesivo S3A in vetrina e spilla per il personale

Lo scorso week end negli store aderenti è stato distribuito a tutti i clienti materiale informativo sul progetto. Ora, proprio in questi giorni, i primi SuperMan entrano in azione: i supermercati aderenti espongono un adesivo che riproduce il pittogramma S3A (simbolo di accoglienza, accompagnamento e accessibilità) apposto all'ingresso e al punto informazioni, mentre il personale formato è riconoscibile da una spilla che riproduce lo stesso simbolo.

### Nasce in Francia nel 2007

La sperimentazione italiana di questo progetto dal respiro europeo è partita in Romagna e prende spunto da un'esperienza nata in Francia nel 2007 per volontà di Unapei (Unione Nazionale di Associazioni di genitori, di persone con disabilità mentale e dei loro amici), esportata in Italia e Germania grazie alla cooperativa sociale Kara Bobowski e ai suoi partner: Cia Conad, l'assessorato al Welfare del Comune di Forlì, l'ente di formazione tedesco Bupnet, l'associazione francese Les Papillons Blancs di Bergerac e il distretto di Kassel in Germania.

### Attenzione verso la clientela

"Il valore aggiunto di SuperMan sta nel portare fin dentro ai nostri punti di vendita l'attenzione alle problematiche della clientela con più difficoltà" spiega Dario Gaspari dell'assistenza rete Cia-Conad. Siamo i primi in Italia e tra i primi in Europa a formare i nostri addetti su queste tematiche: è un segno forte e concreto dei nostri continui sforzi per la cura e l'attenzione verso il cliente". "Accessibilità -chiarisce Simona Carloni, responsabile comunicazione della Kara Bobowski- non vuol dire soltanto eliminazione di barriere architettoniche, ma anche il poter contare su accoglienza e ascolto adeguati: elementi chiave attorno ai quali il progetto Superman è stato strutturato".



FAI LA TUA  
DONAZIONE

DONARE INSIEME

NOVITÀ

ORGANIZZAZIONI NON  
PROFIT

AREA RISERVATA  
ORGANIZZAZIONI

[Home](#) > [Organizzazioni Non Profit](#) > [Kara Bobowski](#) > SuperMAN

## SUPERMAN

di [KARA BOBOWSKI](#)



Le persone con disabilità intellettiva non sono disabili di serie B. Eppure accessibilità significa spesso e solo abbattimento di barriere architettoniche. SuperMAN guarda l'**accessibilità** dalla parte delle **persone con disabilità intellettiva** o con problematiche che ne limitano le capacità cognitive e relazionali. Si ispira ad un'esperienza innovativa avviata in Francia nel 2007 e prevede per il personale di 21 supermercati romagnoli la partecipazione ad un **percorso formativo** che permetta loro di offrire **accoglienza, ascolto e accompagnamento ai clienti in difficoltà**. A conclusione del progetto, i supermercati riceveranno un **simbolo di accessibilità** a riconoscimento del loro impegno per una società più inclusiva.

## SCHEDE INIZIATIVA

Dove si svolge	Emilia Romagna
Categoria di beneficiari	Disabili
Stato dell'iniziativa	In corso
Data inizio iniziativa	01.10.2011
Data fine iniziativa	30.09.2013